



株式会社テレビ東京

2005年度決算説明会

2006年5月18日(木)

本日の出席者

- **代表取締役社長** **菅谷 定彦**
- **常務取締役 経営戦略局担当** **熊村 剛幸**
- **常務取締役 経理担当** **箕輪 新一**

2005年度決算概要

經理担当 箕輪 新一

2005年度決算ハイライト

	(百万円)	前年同期比
売上高	119,706	+1.4%
営業利益	7,095	+27.5%
営業利益率	5.9%	+1.2pt
経常利益	6,990	+26.8%
当期純利益	4,468	+46.0%

連結 損益計算書の概況

(百万円)

2004年度通期	放送		ライツ		消去 又は全社	連結	
	金額	前年 同期比	金額	前年 同期比	金額	金額	前年 同期比
対外部顧客 比率	106,155	9.1%	11,872	△ 1.1%		118,027	8.0%
セグメント間、振替	89.9%		10.1%				
売上高合計	566	△ 41.6%	209	△ 37.0%	△ 776		
	106,721	8.6%	12,082	△ 2.1%	△ 776	118,027	8.0%
売上原価	71,281	6.0%	10,633	△ 2.1%	△ 706	81,207	5.6%
売上総利益	35,440	14.1%	1,449	△ 2.0%	△ 70	36,819	13.6%
販管費	29,954	7.5%	1,204	39.1%	94	31,253	8.8%
営業利益	5,485	71.6%	245	△ 60.1%	△ 164	5,566	50.4%
経常利益						5,515	44.5%
当期利益						3,060	198.7%

2005年度通期	放送		ライツ		消去 又は全社	連結	
	金額	前年 同期比	金額	前年 同期比	金額	金額	前年 同期比
対外部顧客 比率	107,190	1.0%	12,516	5.4%		119,706	1.4%
セグメント間、振替	89.5%		10.5%				
売上高合計	495	△ 12.5%	190	△ 9.0%	△ 686		
	107,686	0.9%	12,707	5.2%	△ 686	119,706	1.4%
売上原価	70,890	△ 0.5%	10,247	△ 3.6%	△ 620	80,516	△ 0.9%
売上総利益	36,796	3.8%	2,459	69.7%	△ 65	39,190	6.4%
販管費	30,484	1.8%	1,408	17.0%	201	32,094	2.7%
営業利益	6,312	15.1%	1,051	328.8%	△ 267	7,095	27.5%
経常利益						6,990	26.8%
当期利益						4,468	46.0%

単体 損益計算書の概況

(百万円)

	04年度通期			05年度通期			前年比		
		放送	ライツ		放送	ライツ		放送	ライツ
売上高	106,775	97,765	9,010	108,365	98,972	9,392	1.5%	1.2%	4.2%
売上原価	73,791	65,938	7,853	73,440	65,967	7,473	△ 0.5%	0.0%	△ 4.8%
売上総利益	32,984	31,827	1,156	34,924	33,005	1,919	5.9%	3.7%	65.9%
販売費及び 一般管理費	28,618			29,617			3.5%		
営業利益	4,365			5,306			21.6%		
経常利益	4,532			5,653			24.7%		
当期利益	2,583			3,407			31.9%		
原価計算前の営業費用									
番組制作費	40,588			40,448			△ 0.3%		
代理店手数料	18,440	18,204	236	19,003	18,533	470	3.1%	1.8%	99.2%
人件費	10,606			10,813			2.0%		
減価償却費	2,563			2,243			△ 12.5%		
設備投資額	1,362			1,090			△ 19.9%		

単体 放送事業の概況

	04年度 通期	構成比	05年度 通期	構成比	前年比
T+S収入合計	89,062	83.4%	89,824	82.9%	0.9%
タイム収入(T)	61,161	57.3%	61,032	56.3%	△ 0.2%
スポット収入(S)	27,901	26.1%	28,791	26.6%	3.2%
番組販売収入合計	6,865	6.4%	7,321	6.8%	6.6%
国内番販	4,007	3.7%	4,131	3.8%	3.1%
海外番販	1,975	1.9%	2,358	2.2%	19.4%
その他番販	882	0.8%	830	0.8%	△ 5.9%
BS収入	1,837	1.7%	1,827	1.7%	△ 0.5%
放送事業収入計	97,765	91.5%	98,972	91.3%	1.2%

単体 ライツ(その他)事業の概況

	04年度		05年度		(百万円)
	通期	構成比	通期	構成比	前年 同期比
ソフトライツ収入合計	7,209	6.8%	7,659	7.1%	6.3%
コンテンツ事業	5,736	5.4%	5,253	4.9%	△ 8.4%
映像事業	1,472	1.4%	2,406	2.2%	63.4%
イベント収入	1,528	1.4%	1,672	1.5%	9.4%
その他収入	272	0.3%	60	0.1%	△ 77.9%
ライツ事業収入計	9,010	8.5%	9,392	8.7%	4.2%

連結 貸借対照表の概況

(百万円)

		04年度 期末	05年度 期末	増減
資 産	流動資産	45,480	47,374	1,894
	固定資産	34,384	35,463	1,079
	有形固定資産	17,208	16,122	△ 1,086
	無形固定資産	1,410	1,433	23
	投資その他の資産	15,765	17,907	2,142
	資産合計	79,864	82,838	2,974
負 債	負債合計	33,886	32,000	△ 1,886
	流動負債	19,268	26,356	7,088
	固定負債	14,618	5,643	△ 8,975
少数株主持分		789	866	76
資本合計		45,188	49,971	4,783
負債等合計		79,864	82,838	2,973

連結 キャッシュフローの概況

	(百万円)	
	04年度 通期	05年度 通期
営業キャッシュフロー	8,785	4,701
投資キャッシュフロー	△ 2,563	△ 2,907
財務キャッシュフロー	3,197	△ 586
現金および現金同等物	11,077	12,285

配当状況

	中間期末	期末	年間
2004年度	7.5円	22.5円	30円
2005年度	12.5円	20.5円	33円

- 2004年度の期末配当には10円の記念配当を含む
- 1株あたり年間25円(予定)を年間33円に増配
- 配当性向は単体で20.5%、連結で15.7%

2006年度 連結業績予想

(百万円)

	05年度 旧基準実績	*05年度 新基準実績	06年度 通期見込	前年 同期比	06 上期	前年 同期比	06 下期	前年 同期比
売上高	119,706	119,706	121,900	1.8%	60,500	2.5%	61,400	1.2%
（放送）	107,686	105,364	107,900	2.4%	53,800	3.6%	54,100	1.3%
（ライツ）	12,707	15,510	15,100	△ 2.6%	7,300	△ 4.9%	7,800	△ 0.4%
営業費用	112,611	112,611	117,900	4.7%	59,100	6.8%	58,800	2.7%
（放送）	101,374	99,693	105,300	5.6%	52,900	7.1%	52,400	4.2%
（ライツ）	11,656	13,818	13,400	△ 3.0%	6,700	4.7%	6,700	△ 9.7%
営業利益	7,095	7,095	4,000	△ 43.6%	1,400	△ 62.2%	2,600	△ 23.3%
（放送）	6,312	5,671	2,600	△ 54.2%	900	△ 64.6%	1,700	△ 45.6%
（ライツ）	1,051	1,691	1,700	0.5%	600	△ 53.0%	1,100	165.4%
経常利益	6,990	6,990	4,300	△ 38.5%	1,500	△ 59.6%	2,800	△ 14.5%
当期純利益	4,468	4,468	2,400	△ 46.3%	900	△ 58.2%	1,500	△ 35.3%

*新基準：番組販売収入をライツセグメントに分類 前年同期比は新基準で05年度を見直した数字との比較

	*05年度 新基準実績	06年度 通期見込	前年 同期比	06 1Q	前年 同期比	06 2Q	前年 同期比	06 3Q	前年 同期比	06 4Q	前年 同期比
売上高	119,706	121,900	1.8%	30,100	1.2%	30,400	3.7%	31,500	2.4%	29,900	0.0%
（放送）	105,364	107,900	2.4%	27,300	3.6%	26,500	3.5%	27,700	2.8%	26,400	△ 0.2%
（ライツ）	15,510	15,100	△ 2.6%	3,100	△ 17.3%	4,200	6.9%	4,300	1.0%	3,500	△ 2.2%
営業費用	112,611	117,900	4.7%	29,500	6.4%	29,600	7.2%	30,100	5.3%	28,700	0.1%
（放送）	99,693	105,300	5.6%	26,900	8.1%	26,000	6.0%	26,600	6.5%	25,800	1.9%
（ライツ）	13,818	13,400	△ 3.0%	2,800	△ 10.1%	3,900	18.8%	3,900	△ 2.6%	2,800	△ 18.0%
営業利益	7,095	4,000	△ 43.6%	600	△ 70.3%	800	△ 52.7%	1,400	△ 35.7%	1,200	△ 1.0%
（放送）	5,671	2,600	△ 54.2%	400	△ 72.5%	500	△ 54.2%	1,100	△ 44.6%	600	△ 47.3%
（ライツ）	1,691	1,700	0.5%	300	△ 52.6%	300	△ 53.5%	400	59.2%	700	328.6%
経常利益	6,990	4,300	△ 38.5%	700	△ 66.8%	800	△ 50.2%	1,500	△ 31.9%	1,300	21.3%
当期純利益	4,468	2,400	△ 46.3%	400	△ 66.4%	500	△ 47.9%	700	△ 55.9%	800	9.8%

2006年度 単体業績予想

(百万円)

	*05年度 旧基準実績	*05年度 新基準実績	06年度 通期見込	前年 同期比	06 上期	前年 同期比	06 下期	前年 同期比
売上高	108,365		110,700	2.2%	54,800	2.4%	55,900	1.9%
営業利益	5,306		2,600	△ 51.0%	700	△ 74.4%	1,900	△ 26.2%
経常利益	5,653		3,200	△ 43.4%	1,300	△ 57.5%	1,900	△ 26.8%
当期純利益	3,407		2,000	△ 41.3%	900	△ 53.8%	1,100	△ 24.6%
放送収入計	98,972	96,169	98,900	2.8%	49,200	3.6%	49,700	2.1%
タイム(T)	61,032	61,032	62,800	2.9%	31,400	3.8%	31,400	2.0%
スポット(S)	28,791	28,791	29,500	2.5%	14,500	2.9%	15,000	2.1%
(T+S)	89,824	89,824	92,300	2.8%	45,900	3.5%	46,400	2.0%
ライツ収入計	9,392	12,195	11,800	△ 3.2%	5,600	△ 7.2%	6,200	0.7%
ソフトライツ収入	7,659	10,463	9,900	△ 5.4%	4,900	△ 12.3%	5,000	2.5%
イベント収入	1,672	1,672	1,900	13.6%	700	77.2%	1,200	△ 6.0%
その他収入	60	60	0	△ 100.0%	0	△ 100.0%	0	△ 100.0%
営業費用 (原価計算前)	103,058		108,100	4.9%	54,100	6.6%	54,000	3.3%
番組制作費	40,448		43,500	7.5%	22,100	10.4%	21,400	4.8%
代理店手数料	19,003		19,400	2.1%	9,600	3.2%	9,800	1.0%
人件費	10,813		11,400	5.4%	5,700	4.0%	5,700	6.9%
減価償却費	2,243		2,200	△ 1.9%	1,000	△ 6.9%	1,200	2.7%
設備投資額	1,090		1,929	77.0%	577	17.8%	1,352	125.3%

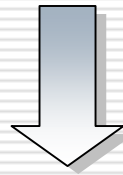
*新基準：番組販売収入をライツセグメントに分類

*前年同期比は新基準で05年度を見直した数字との比較

	*05年度 新基準実績	06年度 通期見込	前年 同期比	06 1Q	前年 同期比	06 2Q	前年 同期比	06 3Q	前年 同期比	06 4Q	前年 同期比
売上高	108,365	110,700	2.2%	27,300	1.0%	27,500	3.9%	28,800	2.8%	27,100	1.0%
営業利益	5,306	2,600	△ 51.0%	200	△ 86.9%	500	△ 58.4%	1,000	△ 38.9%	900	△ 4.1%
経常利益	5,653	3,200	△ 43.4%	800	△ 59.0%	500	△ 54.8%	1,000	△ 38.3%	900	△ 7.6%
当期純利益	3,407	2,000	△ 41.3%	700	△ 44.4%	200	△ 70.9%	500	△ 41.1%	600	△ 1.6%
放送収入計	96,169	98,900	2.8%	25,000	3.7%	24,200	3.6%	25,300	2.8%	24,400	1.3%
タイム(T)	61,032	62,800	2.9%	15,500	4.3%	15,900	3.3%	15,600	2.3%	15,800	1.8%
スポット(S)	28,791	29,500	2.5%	7,900	2.7%	6,600	3.1%	8,100	4.7%	6,900	△ 0.9%
(T+S)	89,824	92,300	2.8%	23,400	3.8%	22,500	3.2%	23,700	3.1%	22,700	1.0%
ライツ収入計	12,195	11,800	△ 3.2%	2,300	△ 21.5%	3,300	6.2%	3,500	2.6%	2,700	△ 1.7%
ソフトライツ収入	10,463	9,900	△ 5.4%	2,300	△ 14.2%	2,600	△ 10.5%	2,800	△ 4.5%	2,200	13.2%
イベント収入	1,672	1,900	13.6%	0	△ 100.0%	700	253.5%	700	47.4%	500	△ 37.6%
その他収入	60	0	△ 100.0%	0	△ 100.0%	0	△ 100.0%	0	△ 100.0%	0	△ 100.0%
営業費用 (原価計算前)	103,058	108,100	4.9%	27,100	6.2%	27,000	6.9%	27,800	5.3%	26,200	1.2%
番組制作費	40,448	43,500	7.5%	11,100	9.8%	11,000	11.0%	10,800	7.6%	10,600	2.0%
代理店手数料	19,003	19,400	2.1%	4,900	1.8%	4,700	4.7%	5,100	1.1%	4,700	1.0%
人件費	10,813	11,400	5.4%	2,800	6.2%	2,900	2.0%	2,800	3.9%	2,900	9.9%
減価償却費	2,243	2,200	△ 1.9%	500	△ 5.5%	500	△ 8.3%	600	6.4%	600	△ 0.5%
設備投資額	1,090	1,929	77.0%	302	86.4%	275	△ 16.2%	584	65.4%	768	212.2%

配当政策・予想

**安定的な配当を継続し、
かつ業績に連動した配当を行う。**



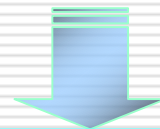
- 1株あたり年間20円を安定的な配当として継続
- 配当性向は25%(連結ベース)を目標とする
- 2006年度は1株当たり中間15円、期末15円の年間30円を予定

2006年度 全体計画

代表取締役社長 菅谷 定彦

“攻め”の経営へ

- 「規模は小さくとも最良にして最強のキー局」
- ニーズを先取りするタイムテーブルの実現



3期連続の増収増益



勝負の年

「ニーズを先取りするタイムテーブルの実現」

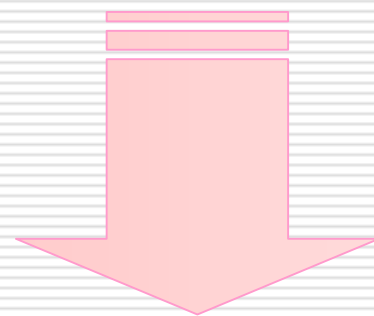
広告主

マーケット

視聴者

社会

商品力へのニーズ



番組制作力を強化

パワーにカ点



V字回復へ①

ゴールデン	10%
プライム	9%
全日	5%

視聴率目標 達成へ



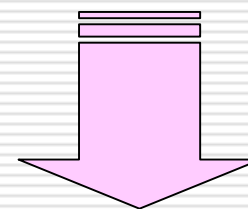
早ければ **2007年度**

利益水準回復へ

2011年度に向け 増益基調へ

V字回復へ②

ゴールデン	10%
プライム	9%
全日	5%



放送事業

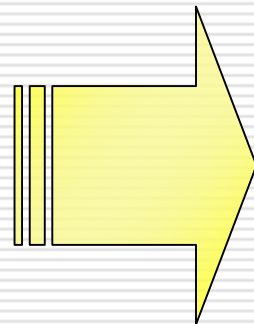
制作費の大幅増額

番組制作費

2005年度 **404億円**

2006年度 **435億円**

(7.7%up +31億円)



4月の改編率

ゴールデン
21.4%

プライム
22.9%

約5割をゴールデン、プライムの強化に投入

新クールの実績 (06年4月3日~5月14日)

- ゴールデン 8.6% (前年同期比 0.7pt ↑)
- プライム 8.2% (// 0.8pt ↑)
- 全日 3.9% (// 0.2pt ↑)

4月編成のポイント①

月曜プライムの強化

19時～22時台 全て入れ替え

「カンブリア宮殿」毎週月曜 22時から



4月

タイムセールス

前年同月比

3.9%up

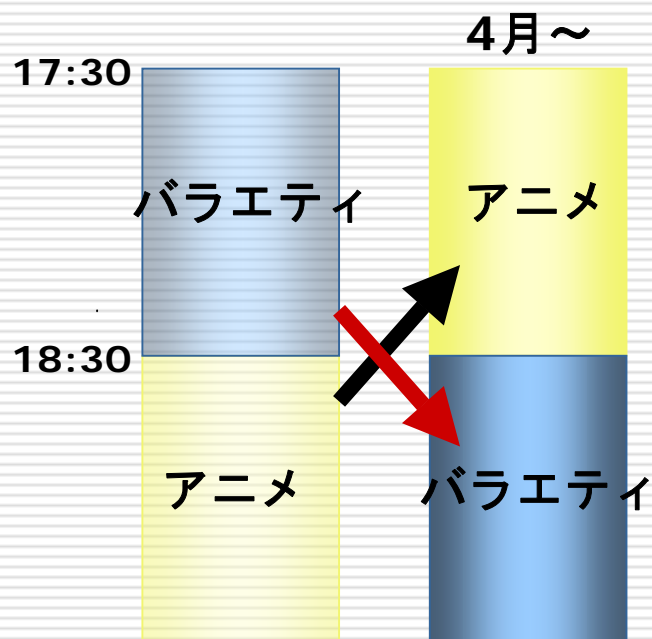
4月編成のポイント②



サキガタ

月～金 18:30～19:00

夕方時間帯の入れ替え



1.6%

(05年度通期)

3.7%

(06/04/03 ~
06/05/07)

スポーツ



世界卓球選手権を放送

準決勝 対香港戦 平均12.9% 最高20.5%

女性アスリートを積極的に応援

「フィギュアスケート

Japan Open 2006」

○視聴率・・・平均14.5% 最高23.9%

○約17,000人が入場



4本目の柱

- アニメ番組
- 経済報道
- 健全な情報バラエティ
- ドラマ

組織改編「ドラマ制作部」→「ドラマ制作室」

連続ドラマ立ち上げへ

Vision

テレビ産業

テレビ

VS

新聞

- 営業規模・・・ テレビ > 新聞
- 信頼性・情報の正確さ・・・ テレビ < 新聞
- テレビの“公共性”の基礎 = 信頼は不十分

「個性」「クオリティ」「パワー」

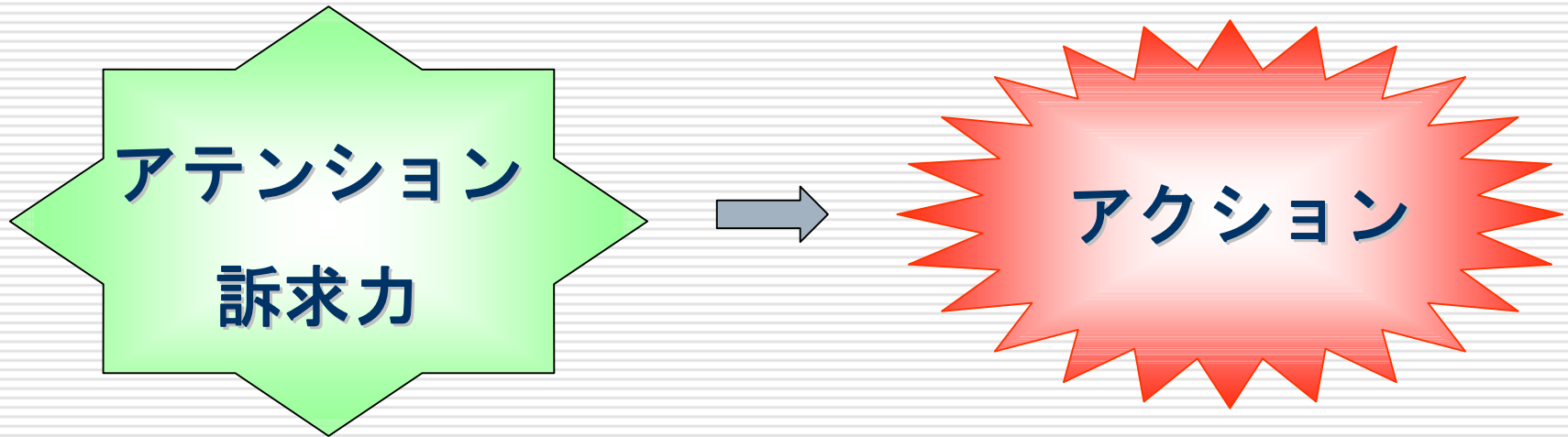
No.1メディアとして
信頼性を確立

満足していない
視聴者を呼び戻す



*TV as
No.1 Media!*

No. 1 メディアへのチャレンジ

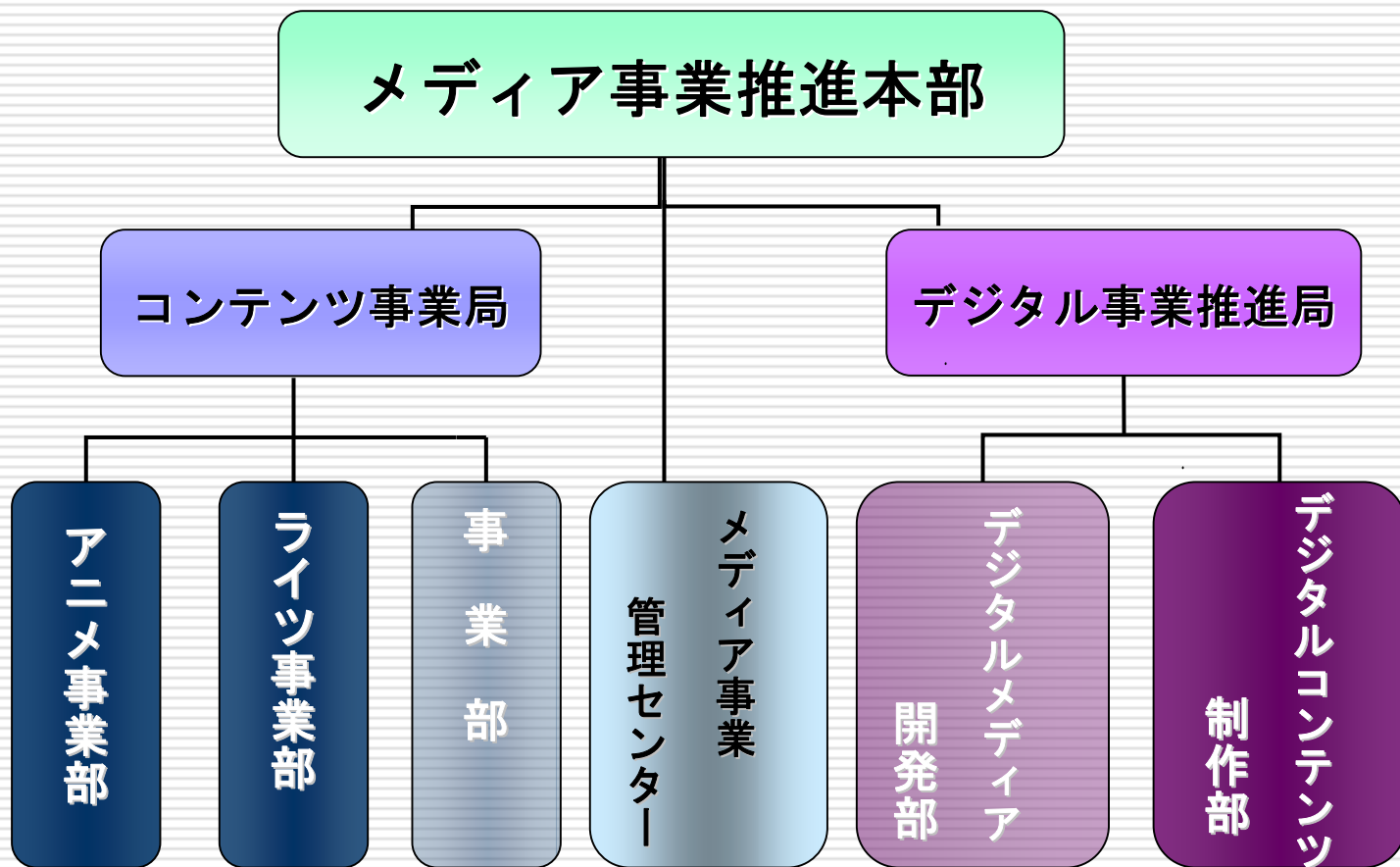


規模は小さくとも**最良・最強**のキー局へ

ライツ事業

経営戦略局担当 熊村 剛幸

組織改編



忍者イリージュョン
NARUTO

ファミリー向けアニメ

海外番販

マーチャндаイジング

映画事業・イベント展開

愛好家向けアニメ

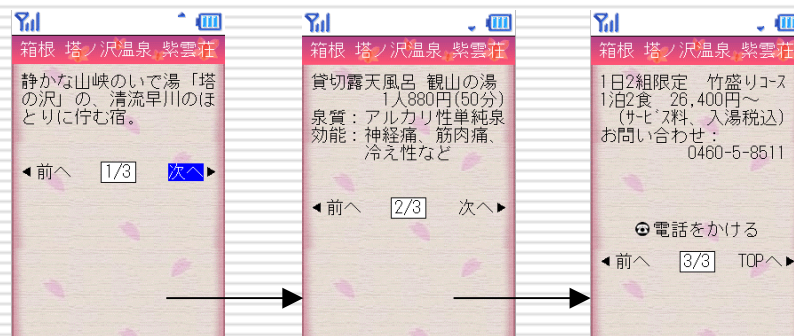
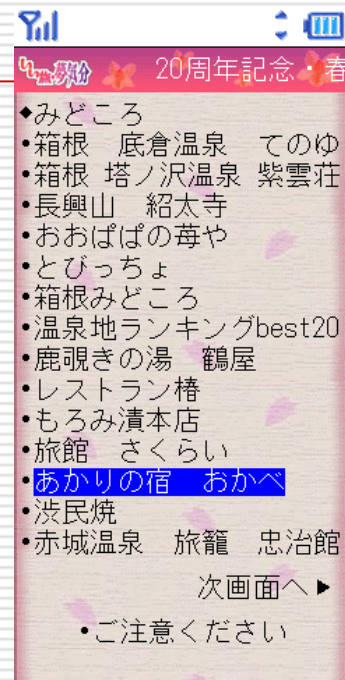
IT技術の活用

ワンセグ設備投資

約2億7千万円(05年度)

約1億1千万円(06年度計画)

- 生活密着型データ放送
- 経済指標など
- 連動放送で便利さアピール



「いい旅・夢気分」のワンセグ画面

旅館情報⇒電話番号案内も可能

IT関連事業

- ❑ 粗利益 ⇒ 30%ベースでコストコントロール
- ❑ 旅・グルメサイト・・・今秋にはオープンへ
- ❑ 事業収入 約2億円→約7億6千万円→10億円超規模へ
(05年度) (06年度) (07年度)



「Let's GOスーパーショッピングサイト」
と業務提携

新しい形のEコマース事業を
開発・提供

(<http://lets.go.jp>)

株式会社テレビ東京



経営戦略局 広報・IR部

www.tv-tokyo.co.jp/kaisha

ir@tv-tokyo.co.jp

03-3459-9411

本資料に記載されている情報のうち、当社の計画、見通し、戦略、確信などの歴史的事実でないものは、将来の業績に関する予想値であり、現時点において入手可能な情報から得られた当社の経営者の判断にもとついております。実際の業績とはさまざまな要素により、かかる予想値とは大きく異なる結果となりうることをご承知ください。