

#テレ東見られる

TVerの

リアルタイム配信がスタート!

テレビ東京が

全国で視聴可能に

2022年4月11日から民放公式テレビ配信サービス「TVer」で、一部を除くプライムタイムの番組のリアルタイム配信が始まりました。スマホやタブレット、パソコンの視聴環境さえあれば、これまでネットワークのエリア外だった地域でも放送と同じ時間にテレビ東京の人気番組が無料で楽しみいただけます。動画配信事業の新たなフェーズとなるリアルタイム配信へのテレビ東京グループの取り組みをご紹介します。

テレ東⁷系
リアルタイム配信



リアルタイム配信開始を記念して、日本全国ご当地ナナナも登場。テレ東ファン支局で、47都道府県のナナナのアイデアを全国の皆さんから募集しました。

「テレ東がようやく見られる！」
予想を上回る反響を獲得

テレビ東京グループは、2020年に「全コンテンツ・全配信」を経営方針に掲げて以降、「全配信時代」をテーマに配信事業の強化に取り組んできました。

現在、広告付き無料動画配信のAVODでは、「ネットもテレ東」や「YouTube」テレビ東京公式チャンネル、民放公式テレビ配信サービス「TVer」、月額有料動画配信のSVODでは、「テレ東BIZ」や「Paravi」など、インターネットを活用したプラット

フォームを多数用意しています。さらに4月11日からは、これまで「見逃し配信」を行ってきたTVerにおいて、「リアルタイム配信」を実現。これによりテレビがない環境やテレビ東京のネットワークエリア外だった地域でもスマートフォンやパソコンからテレビ東京の人気番組を地上波と同時に無料でご視聴いただけることとなり、「テレ東がようやく見られる!」「革命だ」などの喜びの声とともに、サービス開始に合わせた新聞広告やキャンペーンがネットやスポーツ紙で話題になるなど、予想を上回る反響をいただきました。

リアルタイム配信はもう一つの放送局を作るようなプロジェクト

スマホやパソコンがあれば
簡単操作で視聴可能

“リアルタイム配信”を行うTVerは、テレビ東京、日本テレビ、テレビ朝日、TBS、フジテレビの在京キー局5社を中心に設立された民放公式テレビ配信サービスです。2015年より地上波やBSで放送された番組を放送後から視聴できる“見逃し配信”を主に行ってきましたが、今年4月11日より在京キー局のゴールデン・プライムタイムを中心とした時間帯（夜6時台～11時台）の番組（一部の番組を除く）を地上波と同時に見られる“リアルタイム配信”を開始しました。インターネットの通信環境を整えたスマートフォンやタブレット、パソコンがあれば、番組を視聴でき、操作方法もTVerの

ウェブサイトにアクセスし、「リアルタイム」画面の「テレビ東京」をクリックするだけで、簡単にご利用いただけるサービスになっています。

デジタルの利点を活かした
時代に合った新機能も多数

さらに、デジタルの利点を活かした機能が多数採用されていることも“リアルタイム配信”の大きな特長です。TVer IDに登録（無料）し、ログインすれば、リアルタイム配信中でも巻き戻して番組を冒頭から見直せ、一時停止もできる「追っかけ再生」機能（一部の番組を除く）が利用できます。また、TVer IDを使えば、異なるデバイス間でも「お気に入り」や「あとでみる」に登録した番組など、さまざまな情報の共有が可能に。番組の再生終了位置も共有されるので、

無料配信 (AVOD)
テレビ東京の配信サービス

TVer	テレビ東京ほか、民放各局の番組や動画コンテンツを配信。放送終了後の番組を期間内に視聴できる「見逃し配信」、地上波放送の番組を放送と同時に視聴できる「リアルタイム配信」サービスを提供。
ネットも テレ東	テレビ東京・BSテレ東で放送された選りすぐりの番組を無料視聴できるテレビ東京の公式「見逃し配信」サービス。放送版とは異なる配信オリジナル動画も多数提供。
You Tube	「テレビ東京公式チャンネル」「テレビ東京公式ドラマチャンネル」ほかで、配信先行ドラマや番組特典映像、記者会見、アナウンサーの秘蔵VTRまで多彩な動画を配信。
テレ東 BIZ	日本最大級の経済動画サービス。テレビ東京・BSテレ東の経済番組をはじめ、オリジナルコンテンツなど2012年から約10年分の動画5万本以上が定額見放題で視聴可能。
Paravi	テレビ東京・BSテレ東のドラマやバラエティなど人気番組を定額見放題で楽しめる。放送中のドラマと連動したスピノフ作品など、Paraviオリジナルコンテンツも豊富。
	有料配信 (SVOD)
	写真はリアルタイム配信中の主な番組。このほか「ポケットモンスター」などのアニメ、「ドラマプレミア23」など、テレ東らしい多彩なタイトルを用意



HOKKAIDO

NOW ON TV テレビ放送で画面上にこのロゴが登場する番組は、リアルタイム配信中です



WBS(ワールドビジネスサテライト)
月～木 夜10:00 / 金 夜11:00



YOUは何しに日本へ?
月 夜6:25



有吉いeeee!～そうだ!今からお前
ちでゲームしない? 日 夜10:00



出川哲朗の充電させてもらえませんか?
土 夜7:54



所さんの学校では教えてくれないそこん
トコロ! 金 夜9:00



開運!なんでも鑑定団 火 夜8:54



出没!アド街ック天国 土 夜9:00



あちこちオードリー 水 夜11:06

自宅のパソコンで観ていた番組の続きを外先からスマートフォンで観る際には自動的に続きから再生され、スムーズに視聴することができます。

サービスを開始した4月クールでは、月～木曜は夜6時25分のバラエティから11時6分のドラマ/バラエティ/情報・ドキュメンタリーまで、金曜は夜6時25分のアニメ「妖怪ウォッチ♪」から11時の「WBS」まで、土曜は夜6時30分の「土曜スペシャル」から9時の「出没!アド街ック天国」まで、日曜は夜6時30分の「日曜ビッグバラエティ」から10時の「有吉いeeee!～そうだ!今からお前ちでゲームしない?」まで、毎日3～7番組をリアルタイム配信でお届けしました。



権利処理の都合上、配信で映せない
映像を処理した画面例

グループ丸となって
ビジネス拡大に挑む

このように、「より便利な、より気軽な」新しいテレビ番組の楽しみ方、視聴体験をお届けしている“リアルタイム配信”ですが、生放送での配信など、実現にはこれまで手掛けてきた放送や配信システムとは異なる課題も多数ありました。たとえば、広告を挿入する仕組みが異なることもその一つ。出演者や使用する外部調達の映像や写真、音楽について、放送とは別に各々配信のための使用許可や使用料が必要となり、使用できない場合は、映像に部分的にフタをする処置も必要になってきます。

これらのシステムを整えるため、テレビ東京では、技術セクションはもちろん、営業や制作など、ありとあらゆる部署が連携し、“リアルタイム配信”の実現に取り組んでいます。魅力的なコンテンツをお届けし、一人でも多くの方々に「テレ東ファン」

になっていただくために、総合編成局と配信ビジネス局がタッグを組んで、日々、コンテンツの企画や方向性、戦略などを練っています。そのすべての取り組みは、「もう一つの放送局を作っている」と言えるほど、壮大なプロジェクトとなっています。“リアルタイム配信”は、広告も放送とは別のCMとなります。新たな広告収入はもちろん、イベントやグッズなど周辺ビジネスの拡大にもつながる商機です。今後もグループ丸となって、さらなる収益アップと成長を目指し、前進していきます。



FUKUOKA

テレ東系リアルタイム配信 視聴方法

スマートフォン、タブレット、パソコンでインターネットの通信環境があれば、完全無料で視聴いただけます。スマートフォン、タブレットでは、TVerアプリをダウンロードする必要があります。映像視聴に会員登録は不要ですが、TVer IDのアカウントを取得し、ログインすることで、リアルタイム配信の「追っかけ再生」など便利な機能が利用できます。※通信費はお客様の負担になります。

- パソコンで(TVerウェブサイト)
https://tver.jp/
- スマートフォン、タブレットで
(TVerアプリダウンロード)



Google Play



App Store

リアルタイム配信でも テレ東の強みを追求します

“リアルタイム配信”実現にあたり、プロジェクトの指揮を執ったコンテンツ統括局の縄谷太郎に、新たなサービスがもたらす収益や成長の可能性、今後の展望を聞きました。

他がやらないことに挑戦 新分野の開拓を目指す

TVerで“リアルタイム配信”をスタートさせてから約3カ月が経ちました。新しいサービスであることから、果たしてどのくらい利用されるのか、若干の不安はありましたが、おおむね順調なスタートが切れたのではないかと自負しています。

民放5局で始めたサービスですが、



テレビ東京の強みは、子ども向けのアニメからシニア向けの旅・グルメ、ビジネスパーソン向けの経済番組やドラマ、ちょっと尖がったバラエティなど、多様なターゲットに向けたコンテンツをバラエティ豊かに揃えていることです。スマホやタブレットで視聴できる“リアルタイム配信”は、それらのコンテンツを武器に、これまでご縁がなかった地域の方々や、テレビをあまりご覧にならない、また、近年増加しているテレビを持たない若年層とつながる大きなきっかけとなります。この新たなサービスを接触機会として、一人でも多くの方々に「テレ東ファン」になっていたが、見逃し配信やアーカイブなど配信全体の利用拡大を目指すとともに、テレビ視聴への回帰、さらにはイベントやグッズ販売など周辺ビジネスの拡大にもつなげていきたいと考えています。

また、広告面において、配信は、年齢・性別・地域などのユーザー属性データを使って、スポンサーが訴求

配信開始前日の4月10日付の日本経済新聞に掲載された新聞広告。これまで「全国放送っぽくなるまっていた」ことへのお詫びというシャレの利いた内容が、大きな注目を集めた

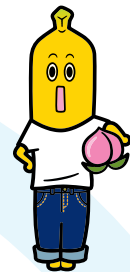
したいターゲットへ効率的にCMが打てるのが最大のメリットです。広告主の皆様にとって、このサービスが広告媒体としてより魅力的なものとなるよう、こちらもグループ丸となって尽力する方針です。

始まったばかりのサービスだけに、まだまだ配信では見られていないジャンルや、配信にあまり馴染みのないターゲットや属性の開拓など、可能性は無限大に広がっています。この分野においても、テレビ東京が60年間培ってきた「他がやらないことにどんどんチャレンジする」精神で、「テレ東がなかったら困るよね」と言っていただけのような存在感を発揮したいと考えています。「全配信時代」を掲げるテレビ東京の今後の歩みに、ぜひご注目ください。



コンテンツ統括局
専任局長
縄谷 太郎

なわたに たろう ●1992年入社。スポーツ局にて五輪や各種スポーツ中継やニュースに携わり、営業局では主にタイムセールス全体の戦略を担当。編成部長を経て、3年前より現在のコンテンツ統括局にて、コンテンツ全体の利益最大化・効率化や課題解決に取り組んでいる。リアルタイム配信では全社プロジェクトの指揮を執り、社内外の調整と2年にわたる準備を進めた。



OKAYAMA

Q 配信休止時間の画面はどうなっているの？

A 「配信準備中。少々お待ち下さい。」の画面が表示されます。リアルタイム配信が休止中は、「見逃し配信」で配信中の番組をお楽しみください。

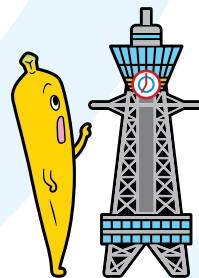


Q 配信される番組はどのように確認できますか？

A テレビ東京やTVerのウェブページとアプリで確認できます。TVerのウェブページやアプリで「リアルタイム」のボタン・タブから配信スケジュールが見られます。また「さがす」より検索することもできます。

Q 重大ニュースなどが起きた際の「カットイン放送」は、リアルタイム配信でも流れるのですか？

A リアルタイム配信を実施している時間帯に放送がカットインした場合、原則としてリアルタイム配信側もカットインの映像を流します。



OSAKA

Q 再生する際に便利な機能はありますか？

A 10秒進むまたは戻る機能のほか、再生速度を1.25倍速、1.5倍速、1.75倍速から選択可能。画質も自動、高、中、低の4種から選べます。また、お気に入りの出演者や番組を「お気に入り」に登録しておくことで、その番組が自動的に表示されるようになります。

リアルタイム配信 素朴な疑問 Q & A

Q 追っかけ再生の途中、テレビで放送中の番組が終わった場合、最後まで見られるのでしょうか？

A 見られます。また、放送終了後は一部の番組を除き、「見逃し配信」で配信期間内に番組を再度ご覧いただけます。

Q 配信されている動画は、何日間視聴することができますか？

A TVerのサイトやアプリにて、各番組に記載された配信期間をご確認ください。

TVerのリアルタイム配信がスタート！ テレビ東京が全国で視聴可能に



AICHI

Q 利用するためにはTVerへの会員登録やログインが必要ですか？

A 視聴に会員登録は必要ありません。ただし「追っかけ再生」機能を利用するには、TVer IDへの登録とログインが必要になります。また、ログインすることで複数端末をまたいで、視聴状況やマイページの内容を同期することができます。

Q 海外からも利用できますか？

A 利用は日本国内限定なので、海外では動画の視聴することはできません。

Q 無料配信ということですが、視聴するのに他に料金はかかりませんか？

A 動画はすべて無料で視聴することができます。ただし、インターネットに接続するための通信費やプロバイダー代金などはお客様のご負担になります。通信用料等の詳細はご利用の携帯電話会社やプロバイダーにお問い合わせください。